

Tour de Neuburg 2022

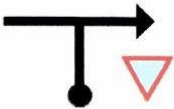


Erläuterungen zum Roadbook

Grundsatz: Wenn keine Richtungsänderung im Roadbook vermerkt ist bitte immer der Straße folgen!!!

Hinweis: Bitte direkt vor dem Start den Tageskilometerzähler unbedingt auf „Null“ stellen!!!

Lesen der Zeichen:



Der Punkt ist die derzeitige Position und die Pfeilspitze zeigt die Richtung an, d.h. in diesem Fall „nach dem Vorfahrtsachтенzeichen rechts fahren“.

Lesen der Streckenangaben:

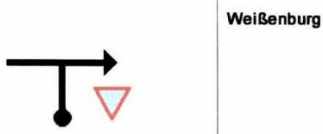
Gesamt:	18.9
Teilstrecke	2.0

Gesamt ist die seit dem Start gefahrene Strecke, d.h. es wurden bisher insgesamt 18,9 km gefahren. Dieser Wert sollte idealerweise auf dem Tageskilometerzähler stehen.

Teilstrecke ist die seit dem letzten im Roadbook vermerkten Zeichen gefahrene Strecke, d.h. das letzte Zeichen liegt dann 2,0 km zurück.

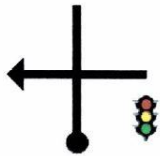
Hinweis zu den Streckenangaben: Das Roadbook ist auf 100m genau, d.h. alles unter 100m gilt als 100m. „Knappe Abstände“ sind im Roadbook daher deutlich markiert. Bitte immer auch die folgenden Angaben und Hinweise im Auge haben.

Lesen der Richtungsangaben:

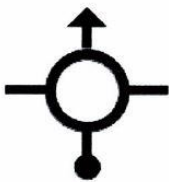


Weißenburg ist in diesem Fall der oberste Eintrag auf dem Wegweiser!!! und benennt daher die Hauptrichtung. Tipp ein Blick auf das folgende Ortsschild erleichtert vielleicht die Orientierung zusätzlich!!!

Erläuterung verschiedener Zeichen:



= nach der Ampel links



= im Kreisverkehr gerade aus



5]

= Durchfahrtskontrolle

>>>> hier wird die Bordkarte abgestempelt

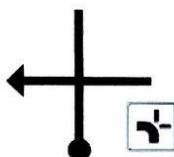


Bergheim

= Ortsschild Bergheim



= halbrechts abbiegen



= der Vorfahrtsstraße Richtung links folgen